

CHAMBRE
DE COMMERCE
ET D'INDUSTRIE
HÉRAULT



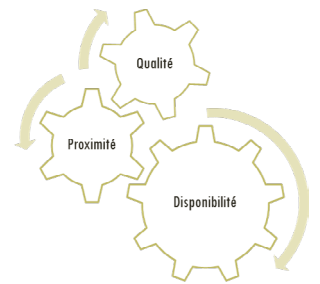
RAPPORT RSE

RESPONSABILITÉ SOCIÉTALE
DES ENTREPRISES

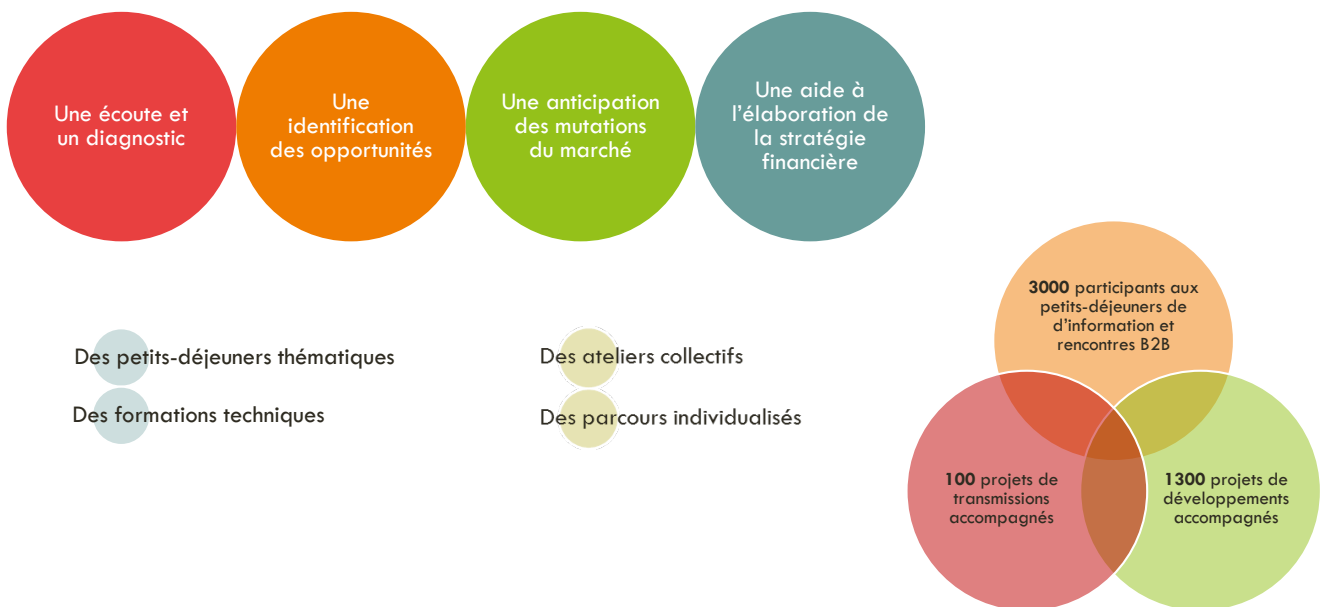


AGIR POUR LES ENTREPRISES

Grâce à ses **80 élus entrepreneurs**, ses **400 ambassadeurs** du territoire et ses **212 membres permanents** qui contribuent activement au développement économique du département et établissent des liens de **proximité** avec les entreprises locales, la CCI Hérault jouit d'un **ancrage territorial** conséquent. Elle peut ainsi mieux **connaître les entreprises** et adapter son offre de services à leurs besoins pour mieux les **accompagner**, les **informer** et les **conseiller**.



L'APPUI AUX ENTREPRISES PAR LA CCI HERAULT, C'EST :



Proposant un **accompagnement innovant et précurseur**, prenant à la fois en compte l'impératif de performance et les préoccupations durables, la CCI Hérault est d'ores et déjà inscrite dans une démarche d'accompagnement à **l'Industrie du Futur** et mène des actions pour inciter les entreprises à **se fournir, se financer et se développer autrement**.

ACTIONS POUR ACCOMPAGNER ET PROMOUVOIR L'INDUSTRIE DU FUTUR



ACTION POUR AIDER LES ENTREPRISES A SE FOURNIR AUTREMENT



Grâce à la mise en place d'une plateforme Achat-Vente Responsable (AVR) en partenariat avec Digital Campus, la CCI Hérault permet aux **fournisseurs engagés** de s'ouvrir à de nouveaux marchés et aux **entreprises clientes** de faire un premier pas vers la RSE par des **achats raisonnés**.

ACTIONS POUR FACILITER LE FINANCEMENT DES ENTREPRISES

En plus de l'**ingénierie financière** qu'elle offre de manière individualisée, la CCI Hérault organise chaque année un **Forum du Financement** qui propose aux chefs d'entreprise et dirigeants de tous secteurs d'activité un **panorama complet** des aides publiques et de l'offre privée pour financer leur développement.

ACTIONS POUR INCITER ET ACCOMPAGNER LES ENTREPRISES A SE DEVELOPPER AUTREMENT



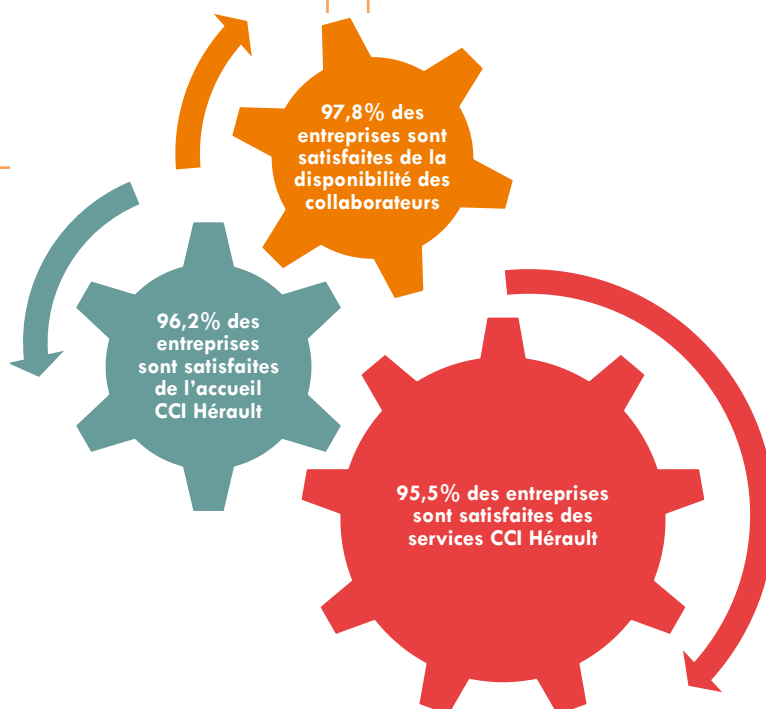
Incitation à s'inscrire dans des **démarches RSE** par le biais de plusieurs **formations** et **accompagnements**



Suivi de porteurs de projets et d'entreprises qui interviennent dans le domaine de la **silver économie** et organisation de **rencontres B2B**



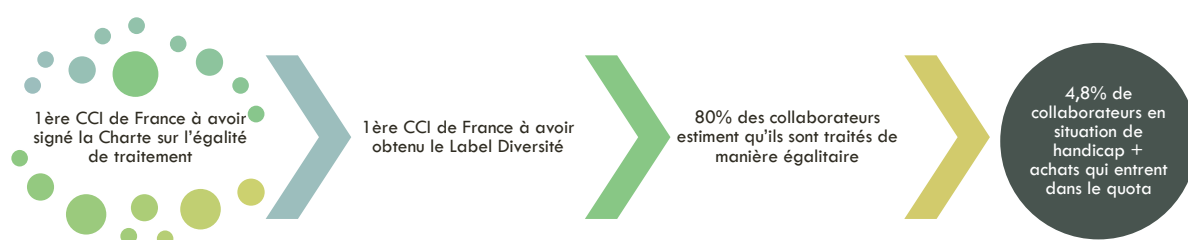
Accompagnements individuel et collectif des entreprises **au numérique** à toutes les étapes de leur développement



S'ENGAGER AUPRES DES COLLABORATEURS

La CCI Hérault s'engage auprès de ses collaborateurs et réaffirme de sa lutte **contre les discriminations** et pour **l'égalité** de traitement et la **diversité** :

- Grâce à un **processus de recrutement** basé sur des critères objectifs ;
- Grâce à une **cellule d'écoute externe et anonyme** mise en place qui permet à tous les collaborateurs de signaler en toute confidentialité les comportements discriminatoires dont ils pourraient se sentir victimes.



La CCI Hérault réaffirme également son engagement pour une **meilleure qualité de vie professionnelle**, ce qui passe par une meilleure organisation du temps de travail, une meilleure communication et une facilitation des bonnes relations entre collègues.

95,8% des collaborateurs estiment avoir de bonnes relations avec leurs collègues

76,9% estiment que le temps passé au travail est raisonnable

75,3% estiment que leurs horaires sont stables

67,7% estiment que leur travail est reconnu par leurs supérieurs

Dans le contexte actuel de **restructuration** et de **baisse des ressources** fiscales, les différentes parties prenantes de la CCI Hérault œuvrent ensemble à trouver des solutions au profit des salariés. **Instances Représentatives du Personnel, Elus et Direction Générale** de la CCI Hérault continuent à accompagner les collaborateurs :

En anticipant d'éventuels reclassements grâce à une cellule de reclassement et à l'allocation d'un budget spécialement consacré

En réfléchissant ensemble à des solutions collectives et individuelles grâce à un dialogue social régulier, transparent et constructif

En organisant l'accompagnement des départs grâce à une solidarité entre collaborateurs

S'INVESTIR POUR LA SOCIÉTÉ AU SEIN DU TERRITOIRE

AGIR EN FAVEUR DES POPULATIONS EN DIFFICULTÉ

La CCI Hérault agit pour l'**insertion des jeunes** en grande précarité en jouant le rôle d'intermédiaire entre ceux-ci et les entreprises dans le cadre du dispositif « **Garantie Jeunes** ».

La CCI Hérault agit pour l'**insertion des personnes les plus éloignées de l'emploi** par sa participation à la **Commission départementale de l'insertion par l'activité économique** et par l'intégration des **SIAE** à sa plateforme Achat-Vente Responsable afin que celles-ci puissent bénéficier d'une visibilité et d'un nouveau marché.

AGIR POUR LA PROFESSIONNALISATION DES ÉTUDIANTS

Sur le principe du **gagnant-gagnant**, la CCI Hérault accompagne les étudiants vers la professionnalisation en les intégrant à la réalisation de ses actions dans une **logique collaborative** par le biais de **partenariats** et de **stages**.

75 étudiants ont été mis en situation professionnelle dans le cadre de partenariats

29 étudiants ont réalisé leur stage à la CCI Hérault depuis janvier 2017

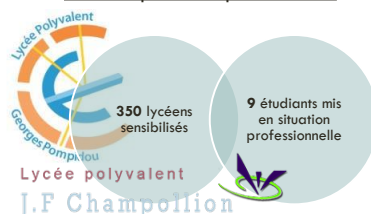
SENSIBILISER À L'ENTREPRENEURIAT

Dans le cadre de l'action « **Ecole-Entrepreneuriat** », la CCI Hérault a mené une campagne de **sensibilisation à l'entrepreneuriat** et à la création d'entreprise de jeunes publics, avec pour objectif principal de **faire tomber les éventuels préjugés** que ceux-ci peuvent avoir en la matière et qui sont souvent des freins à l'entrepreneuriat.

Une pluralité d'acteurs impliqués



Deux objectifs majeurs atteints



INNOVER POUR PROMOUVOIR LA RSE



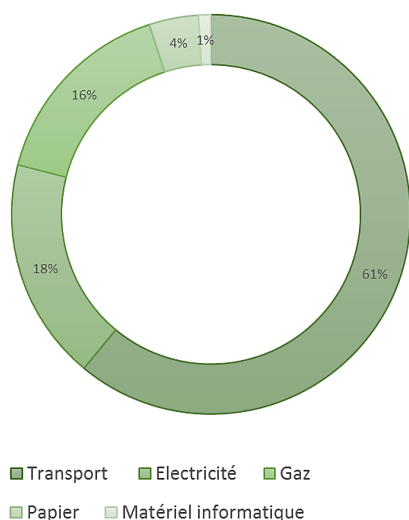
En partenariat avec **Radio Aviva** et les **étudiants de Montpellier Business School**, la CCI Hérault a mis en place le programme radiophonique interactif **Inov'attitude** qui propose une approche pédagogique de la RSE dans le but d'informer et d'emporter l'**adhésion de nouveaux acteurs**, grâce à des intervenants/experts de qualité.



PRENDRE EN COMPTE L'ENVIRONNEMENT

Afin de concrétiser son engagement en faveur de la réduction de son impact écologique, la CCI Hérault s'est volontairement soumise à un **diagnostic environnemental** qui a permis de déterminer son empreinte carbone et de mettre en lumière les **leviers d'action** potentiels pour la réduire dans les années à venir. Par ailleurs, la CCI Hérault est également engagée dans une **démarche ISO 26 000** et a pour objectif d'obtenir une reconnaissance **AFAQ 26 000** fin 2018.

Part des postes d'émission de CO2 de la CCI Hérault



SENSIBILISER LES COLLABORATEURS



ACCOMPAGNER ET FORMER LES ENTREPRISES

Formation « EnVol » : la CCI Hérault accompagne les TPE et PME engagées à se faire labelliser EnVol en les sensibilisant et en les formant aux différentes thématiques de l'environnement et à la méthodologie pour parvenir à se faire certifier.

Formation DEREFEI : la formation Devenir Référent Energie en Industrie dispensée par la CCI Hérault offre une méthodologie et des solutions techniques et organisationnelles simples et rapidement rentables aux entreprises souhaitant mettre en œuvre d'un système de gestion de l'énergie.

Formation Green IT : la CCI Hérault est la première CCI de France à proposer une formation en éco-conception de services numériques destinée aux entreprises de son département.

Accompagnement RSE des TPE : joignant ses objectifs de professionnalisation des étudiants en fin de cycle et d'accompagnement des TPE vers des démarches responsables et durables, CCI Hérault propose la mise à disposition d'une équipe d'étudiants ingénieurs spécialisés dans les questions environnementales pour les entreprises qui souhaiteraient se faire conseiller en la matière.

CHAMBRE
DE COMMERCE
ET D'INDUSTRIE
HÉRAULT



RAPPORT RSE RÉALISÉ PAR CYRIL CHAPELON
c.chapelon@herault.cci.fr

